

Půdorys 2.NP. 1:50

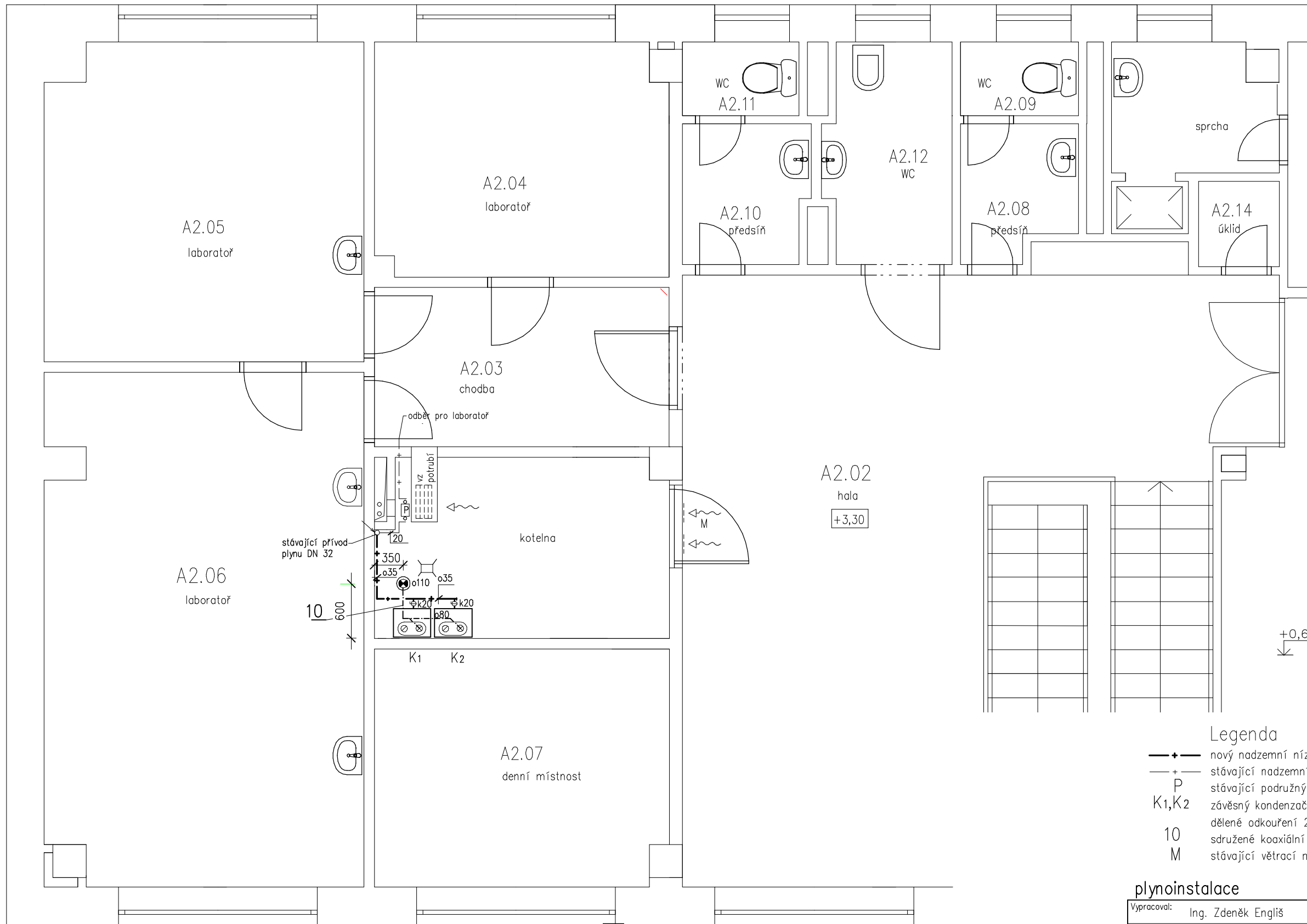
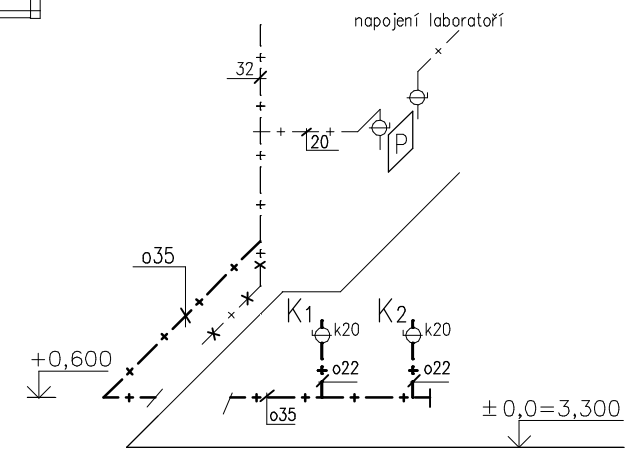


schéma plynu



Legenda

- +— nový nadzemní nízkotlaký plynový rozvod z měděných trubek, lisované spoje
- +— stávající nadzemní nízkotlaký plynový rozvod z ocelových trubek
- P stávající podružný plynoměr G4 – měření odběru laboratoře
- K1, K2 závěsný kondenzační plynový kotel Baxi Qmax=24,0 kW, Qp=2,6 m³/h, dělené odkouření 2xø80 mm
- 10 sdružené koaxiální odkouření 2 ks kotlů ø110–8,0 m
- M stávající větrací mřížka u podlahy ø150 mm

plynoinstalace

Vypracoval:	Ing. Zdeněk Engliš	Ing. Zdeněk Engliš – projekční kancelář U Mlýnka 631/6, 747 05 Opava 5 IČ 11545551 tel. 603210051
Stavebník:	Obec Koberice, Hlučínská 888 – 747 27 Koberice	
Stavba	Výměna plynového kotle ve 2.n.p. objektu Zdravotního střediska Hlučínská 739 – 747 27 Koberice par. č. 5/3, 5/6 k.ú. Koberice	formát 2xA4 datum 03/2024 stupeň řešení DSP zakázkové číslo ep 922
Název výkresu	půdorys 2.np., schéma plynu	měřítko 1:50 číslo výkresu D1.4A-1