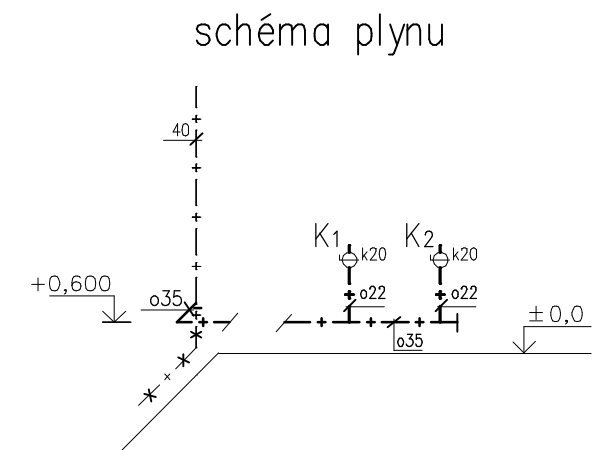
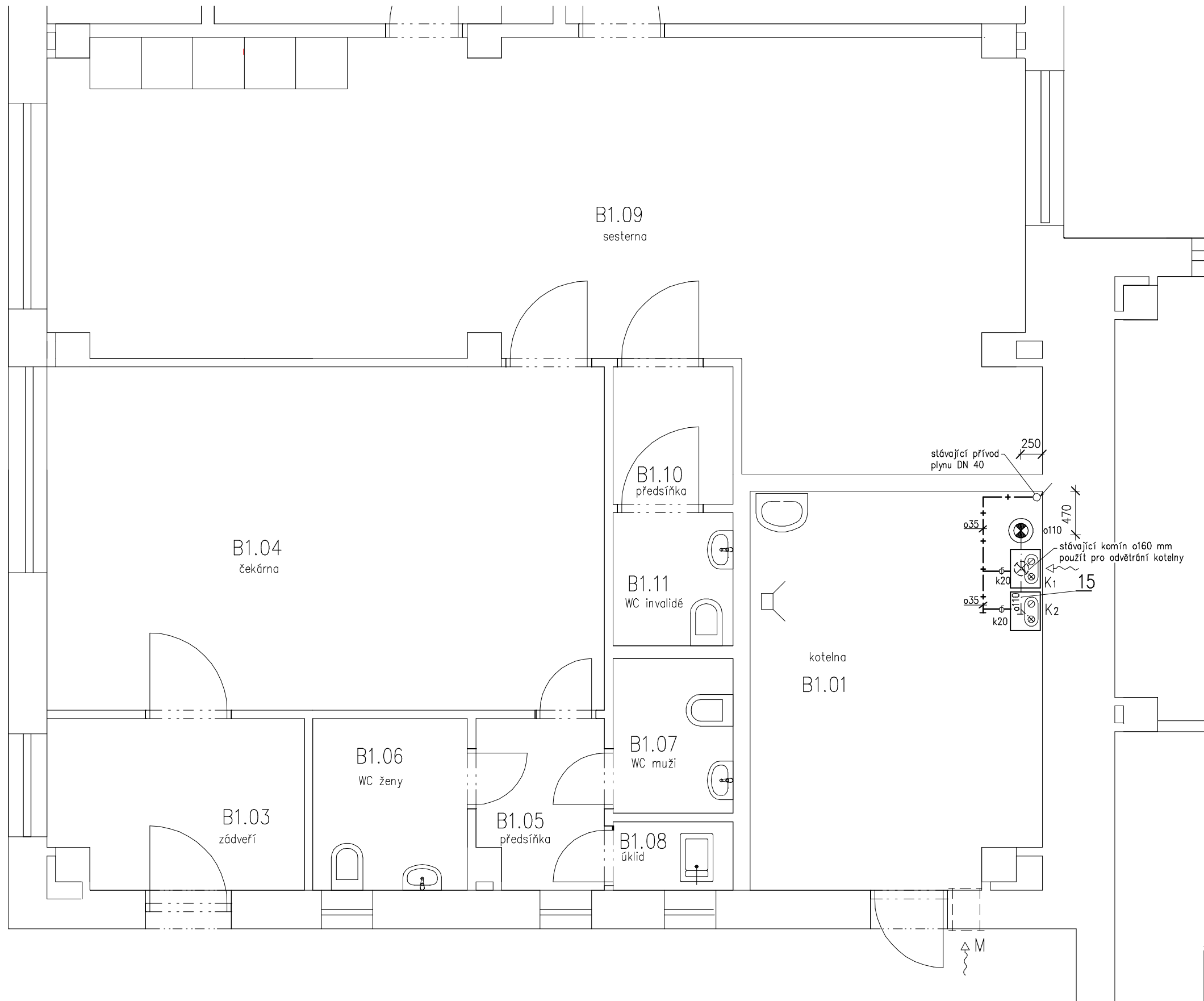


Půdorys 1.NP. 1:50



- Legenda**
- +— nový nadzemní nízkotlaký plynový rozvod z měděných trubek, lisované spoje
 - +— stávající nadzemní nízkotlaký plynový rozvod z ocelových trubek
 - K1, K2 závěsný kondenzační plynový kotel Baxi Q_{max}=24,0 kW, Q_p=2,6 m³/h, dělené odkouření 2xø80 mm
 - 10 sdružené koaxiální odkouření 2 ks kotlů ø110–8,0 m
 - M stávající větrací mřížka u podlahy ø300x300 mm

plynoinstalace

Vypracoval:	Ing. Zdeněk Engliš	Ing. Zdeněk Engliš – projekční kancelář U Mlýnsku 631/6, 747 05 Opava 5 IČ 11545551 tel. 603210051
Stavebník:	Obec Koberice, Hlučínská 888 – 747 27 Koberice	
Stavba	Výměna plynového kotle v 1.n.p. objektu Zdravotního střediska Hlučínská 739 – 747 27 Koberice par. č. 5/3, 5/6 k.ú. Koberice	
Název výkresu	půdorys 1.np., schéma plynu	formát 4xA4 datum 02/2024 stupeň řešení DSP zakázkové číslo ep 921 měřítko 1:50 číslo výkresu D.1.4A-1