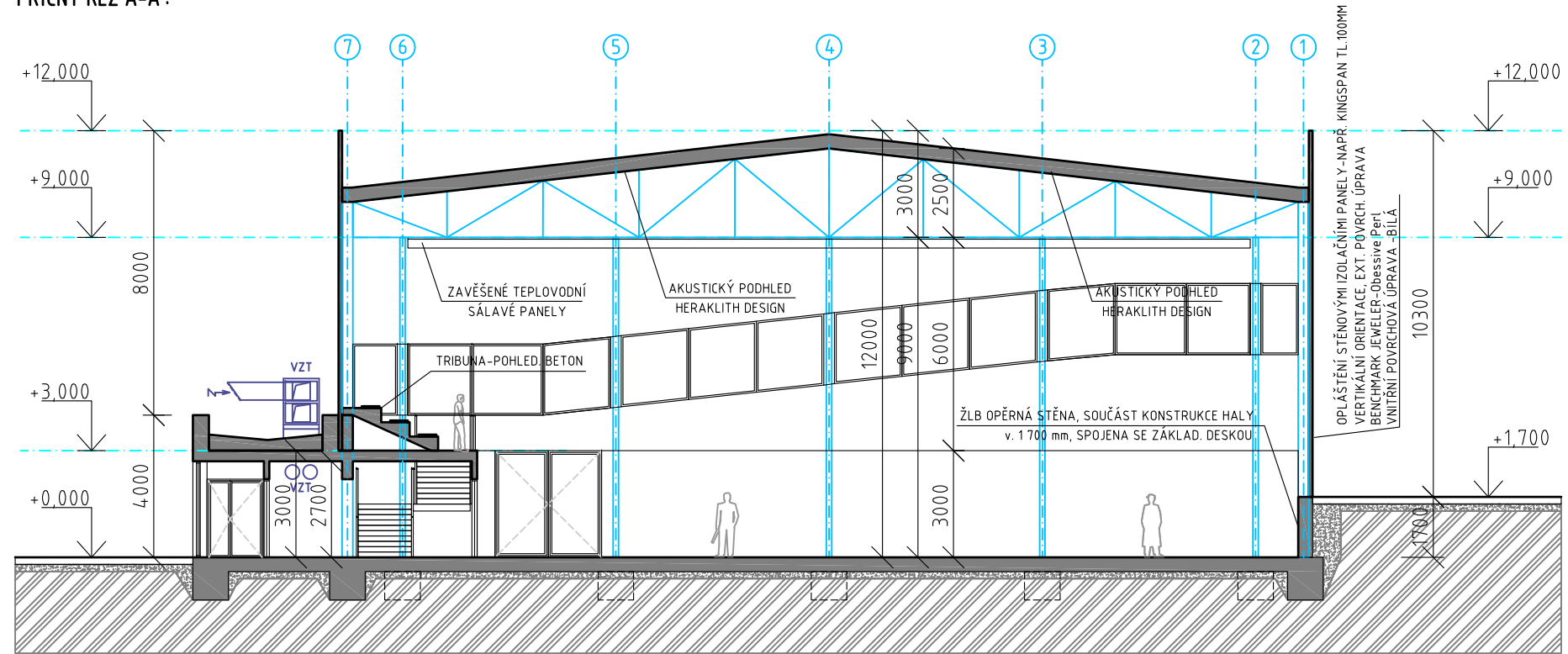
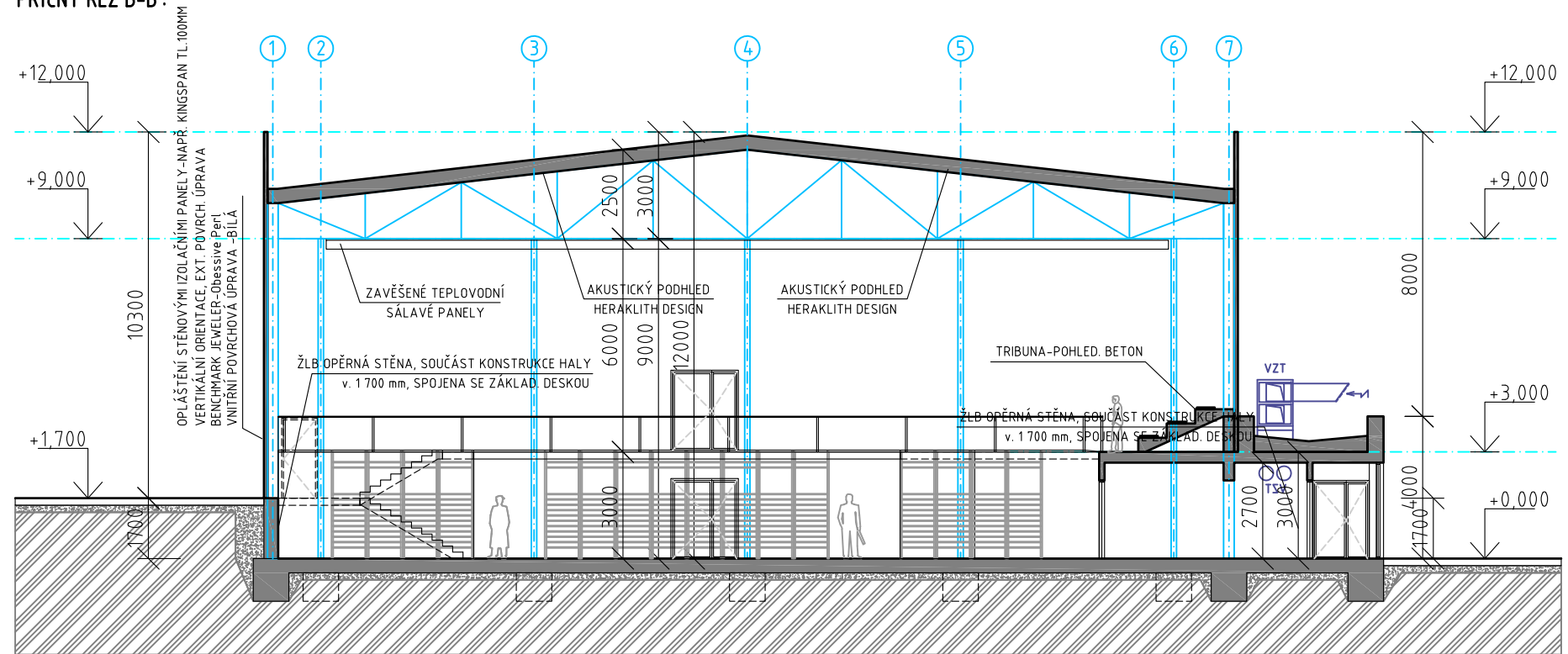


PŘÍČNÝ ŘEZ A-A':



PŘÍČNÝ ŘEZ B-B':



STUDIE NOVOSTAVBY TĚLOCVIČNY ZÁKLADNÍ A MATEŘSKÉ ŠKOLY KOBEŘICE

KOBEŘICE / ARCHITEKTONICKÁ STUDIE

OBJEDNATEL | OBEC KOBEŘICE | HLUČÍNSKÁ 888, 747 27 KOBEŘICE

ZPRACOVATEL | DUPLEX s.r.o. | 28. ŘÍJNA 875/275, 709 00, OSTRAVA MARIÁNSKÉ HORY

DATUM | ZÁŘÍ 2019 | VYPRACOVAL : ING.ARCH. D.ROSPAL, BC. M. KOTLÁR, ING.ARCH. TOMÁŠ LEHNERT

PŘÍČNÉ ŘEZY AA, BB | 1:175

A3 | 09/2019 | 206

NAVRHOVANÝ STAV

